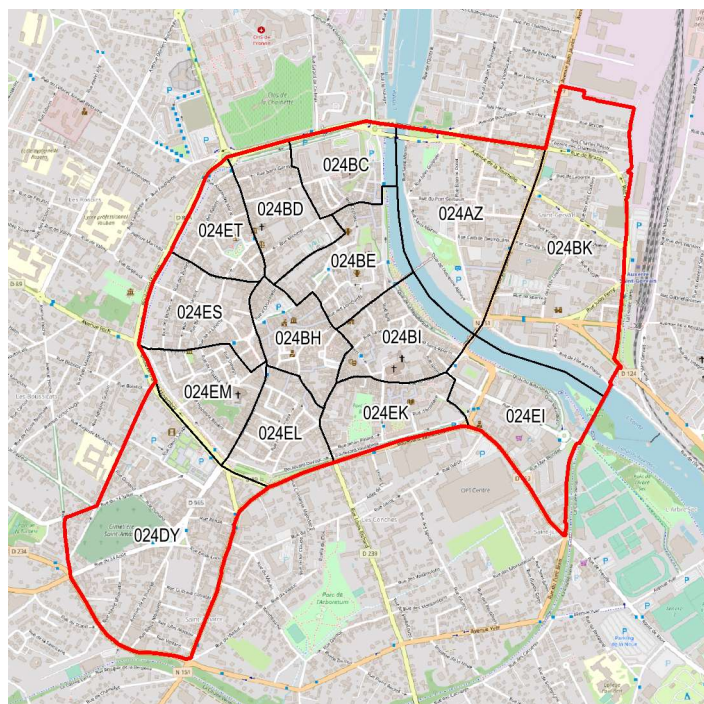
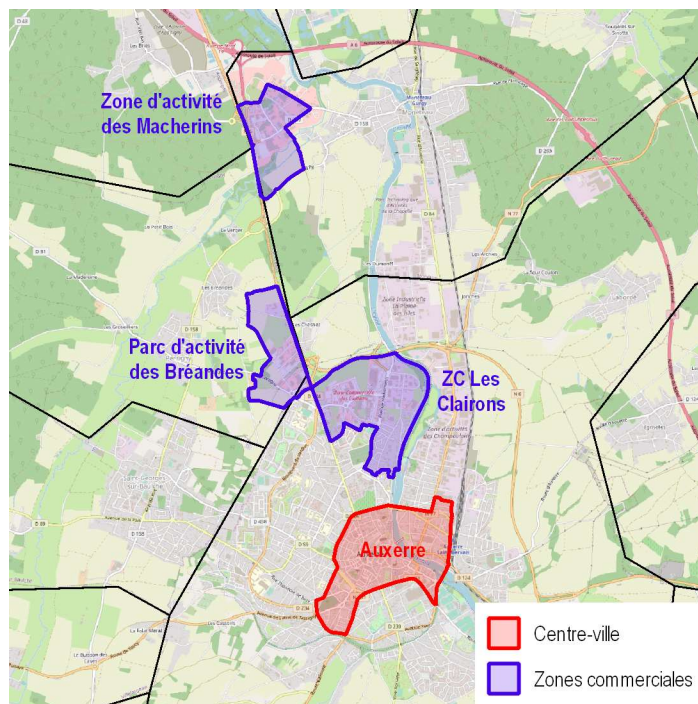


**Centre-ville d'Auxerre**



**Zones commerciales de l'unité urbaine**



CC-BY-SA [www.openstreetmap.org](http://www.openstreetmap.org)

## Emploi

	Unité urbaine d'Auxerre				Bourgogne-Franche-Comté			
	Effectifs salariés et non salariés en 2015				Évolution annuelle moyenne 2009-2015 et ses contributions par sous-secteurs (%)			
	Centre-Ville	Zones commerc. en périph. (*)	Reste de l'Unité urbaine	Total Unité urbaine	Centre-Ville	Zones commerc. en périph. (*)	Reste de l'Unité urbaine	Total Unité urbaine
<b>Nombre de d'emplois</b>	1 731	1 781	1 522	4 803	- 2,10	+ 3,80	- 1,59	- 0,28
<b>Répartition par secteur</b>								
Commerces de détail alimentaire	506	524	308	1 294	+ 0,17	- 0,36	+ 0,13	- 0,10
Commerces de détail non alimentaire	423	1 005	753	2 008	- 1,86	+ 2,82	- 1,89	- 0,46
dont : Commerce d'équipement de la maison	103	511	180	660	- 0,54	+ 0,95	- 0,51	- 0,13
Commerce d'équipement de la personne	294	327	92	711	- 1,13	+ 1,44	- 0,49	- 0,13
Commerces et services automobile	26	167	481	637	- 0,19	+ 0,44	- 0,90	- 0,20
Services de proximité	802	252	461	1 501	- 0,41	+ 1,34	+ 0,17	+ 0,28
dont : Restauration et débits de boisson	330	173	202	691	+ 0,04	+ 1,04	+ 0,23	+ 0,38
Services corporels (coiffure, beauté)	132	72	39	243	- 0,34	+ 0,30	- 0,17	- 0,09
Agences bancaires et immobilières	220	0	76	296	- 0,26	+ 0,00	- 0,09	- 0,13
Autres services	120	7	144	271	+ 0,15	+ 0,00	+ 0,20	+ 0,12

(\*) Certaines zones commerciales peuvent s'étendre au-delà de l'unité urbaine  
s : secret statistique

Sources : Insee, Sirus – Clap – Base non-salariés – Fare – Sirene géolocalisé

## Population

	Unité urbaine d'Auxerre		Évolution annuelle moyenne 2009-2015		Bourgogne-Franche-Comté	
	Centre-Ville	Total Unité urbaine	Centre-Ville	Total Unité urbaine	Centres-Villes	Total Unité urbaine
<b>Effectifs</b>	<b>8 273</b>	<b>39 727</b>	<b>- 0,6 %</b>	<b>- 0,9 %</b>	<b>- 0,5 %</b>	<b>- 0,2 %</b>
Répartition selon l'âge du référent fiscal						
Part des -25 ans	6,1 %	3,1 %	+ 7,5 %	+ 3,9 %	+ 5,5 %	+ 2,8 %
Part des 75 ans ou plus	14,3 %	18,0 %	+ 16,1 %	+ 17,1 %	+ 17,2 %	+ 18,3 %

Sources : Filocom (MTES d'après DGFIP), RP (Insee)

## Logement

### Logement en 2015

	Unité urbaine d'Auxerre			Bourgogne-Franche-Comté		
	Centre-Ville	Reste de l'Unité urbaine	Total Unité urbaine	Centres-Villes	Reste des Unités urbaines	Total Unités urbaines
<b>Logements en 2015</b>	<b>6 610</b>	<b>18 608</b>	<b>25 218</b>	<b>131 452</b>	<b>511 244</b>	<b>642 696</b>
Répartition selon le mode d'occupation et la taille du logement (%)						
Résidence principale ou secondaire	81,1	92,3	89,4	82,0	90,3	88,6
dont : moins de 35 m²	17,4	5,3	8,5	14,2	6,2	7,9
de 35 à moins de 55 m²	20,7	14,6	16,2	19,0	13,1	14,3
de 55 à moins de 75 m²	18,6	28,2	25,7	20,9	25,1	24,2
de 75 à moins de 95 m²	11,6	24,3	21,0	13,9	23,6	21,6
95 m² ou plus	12,8	19,8	18,0	14,0	22,3	20,6
Logement vacant	18,9	7,7	10,6	18,0	9,7	11,4
dont : moins de 35 m²	6,3	0,9	2,3	5,2	1,6	2,3
de 35 à moins de 55 m²	5,6	1,7	2,7	5,0	2,1	2,7
de 55 à moins de 75 m²	3,6	2,4	2,7	3,9	3,0	3,2
de 75 à moins de 95 m²	1,6	1,7	1,7	2,1	1,8	1,9
95 m² ou plus	1,9	0,9	1,2	1,9	1,2	1,3

Source : Filocom, MTES d'après DGFIP

### Évolution du logement entre 2009 et 2015

	Unité urbaine d'Auxerre			Bourgogne-Franche-Comté		
	Évolution annuelle moyenne 2009-2015 (%)			Évolution annuelle moyenne 2009-2015 (%)		
	Centre-Ville	Reste de l'Unité Urbaine	Total Unité urbaine	Centres-Villes	Reste des Unités Urbaines	Total Unités urbaines
<b>Nombre de logements</b>	<b>+ 0,69</b>	<b>+ 0,19</b>	<b>+ 0,32</b>	<b>-</b>	<b>-</b>	<b>-</b>
Répartition selon le mode d'occupation et la taille du logement						
Résidence principale ou secondaire	+ 1,17	+ 0,75	+ 0,85	+ 0,93	+ 0,68	+ 0,75
dont : moins de 55 m²	+ 1,34	+ 0,79	+ 1,01	+ 0,50	+ 0,15	+ 0,24
de 55 à moins de 95 m²	+ 1,07	+ 0,50	+ 0,59	+ 0,32	+ 0,26	+ 0,27
95 m² ou plus	+ 0,91	+ 1,42	+ 1,32	+ 0,12	+ 0,27	+ 0,23
Logement vacant	- 1,20	- 5,25	- 3,51	- 0,24	- 0,49	- 0,43
dont : moins de 55 m²	- 2,20	- 9,84	- 5,69	- 0,29	- 0,39	- 0,36
de 55 à moins de 95 m²	+ 1,06	- 2,13	- 1,21	+ 0,05	- 0,09	- 0,06
95 m² ou plus	- 0,40	- 1,37	- 0,98	- 0,01	- 0,01	- 0,01

Source : Filocom, MTES d'après DGFIP